



elurikas
TORI VALD

Kompostimise koolitus

Anneli Ohvril

13. mai 2023



Mis on kompostimine?

Kompostimine on orgaanilise aine sihipärane aeroobne looduslik lagundamine bakterite, seente, vihmausside ja teiste mikroorganismide abil väärtuslikuks kompostmullaks.



elurikas
TORI VALD



Kompostimise kasutegurid

KASULIK LOODUSELE

- Normaalse eluringi taastamine
- Lihtsaim viis keskkonda hoida
- **Mullaviljakus ja bioloogiline mitmekesisus**
- Suurendab taimede vastupanuvõimet **kahjuritele ja haigustele**

KASULIK SULLE

- Vähendab prügi **kolmandiku võrra**
- Puhas ja naturaalne **väetis**
- Rahaline **kokkuhoid**
- **Pärandkultuur** ja laste kaasamine
- Aitab **depressiooni ja ärevuse vastu**
- **Kompostijad on õnnelikud**





elurikas
TORI VALD

Milline näeb välja kompost?



Millist kompostrit kasutada?

- **Tiheasustus:**
 - kinnine toidujäätmete
 - lahtine aiajäätmete
- **Hajaasustus:**
 - lahtine komposter nii toidujäätmete kui aiajäätmete







Loomingulised kompostrid





Kompostri leidmine

LAHTINE KOMPOSTER:

- Tuule – ja päiksevarjuline
- Otse mullale
- Hea vedeliku äravooluga/nõrgumisega
- Valatud pinnasel taga äravool
- Esimene pool kergesti avatav



Mitmeosaline komposter

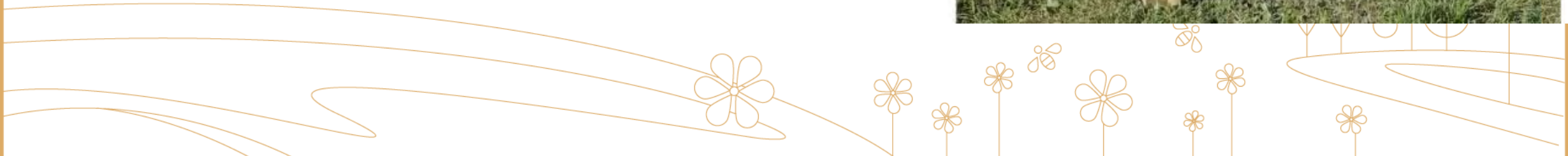
- Esimesse lisatakse orgaanikat
- Teises kompost valmib
- Kolmandas on valmis kompost



elurikas
TORI VALD

Kompostirile kaas

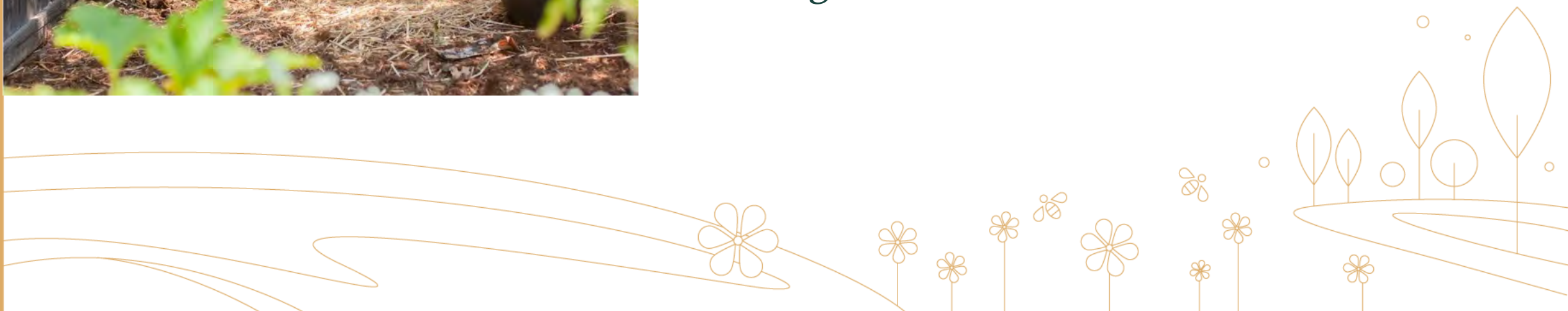
- Aitab vältida liigniiskust ja läbikuivamist
- Kaitseb loomade ja lindude eest





Pealt kinnine, alt lahtine

- Otse mullale
- Taga vedeliku äravool





elurikas
TORI VALD

Kinnised kompostrid

Aseta alusele

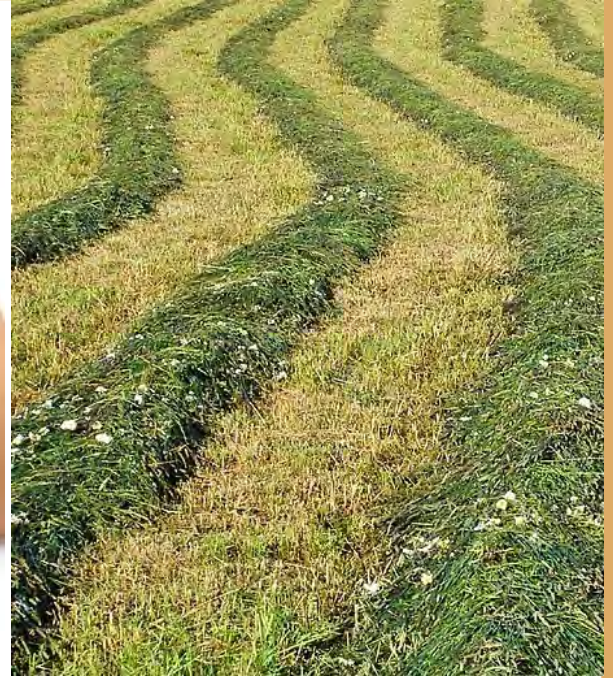
Kompostvedelik!



Kompostimise retsept

- Pruuni
- Rohelist
- Vett
- Õhku





Roheline materjal.





Pruun materjal





Pruun materjal



Komposti materjalide lisamine



pruun materjal kõige peale

roheline materjal

pruun materjal

roheline materjal

pruun materjal

oksad, muld, turvas vms

Roheline

märg / lämmastik

*toidujäätmed, rohelised lehed,
muru*

Pruun

kuiv / süsinikurikas

*oksad, turvas, munakarbid,
paber, papp*



Õhku ja vett

- Liiga palju õhku - vaikelu
- Liiga palju niiskust - anaeroobne protsess

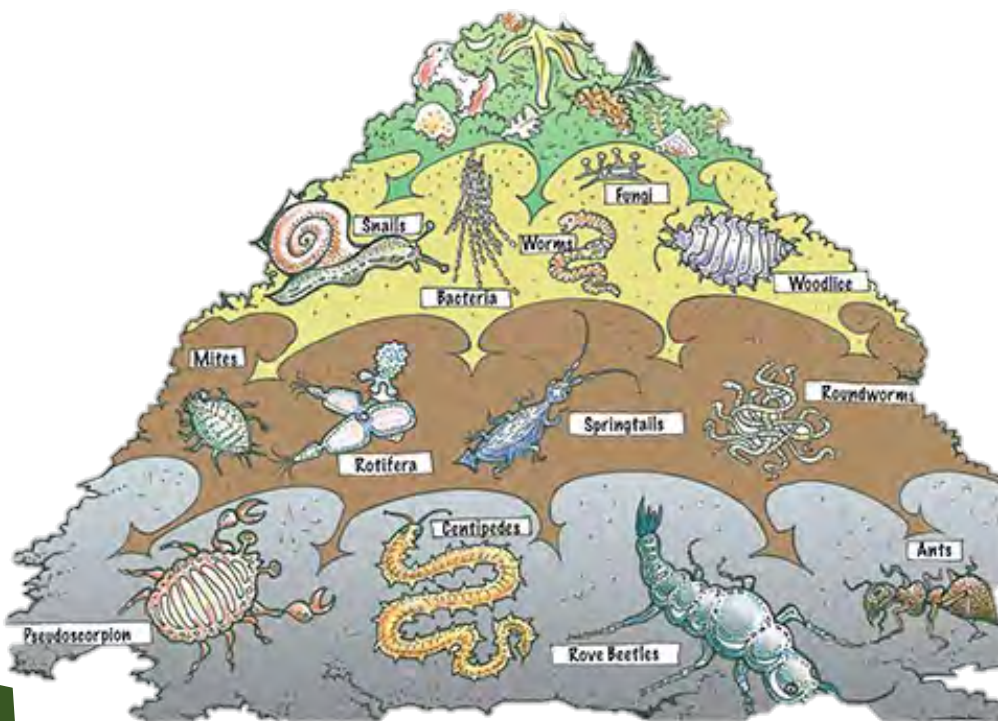


elurikas
TORI VALD



Komposti küpsetamine

Biojätmed
Vesi



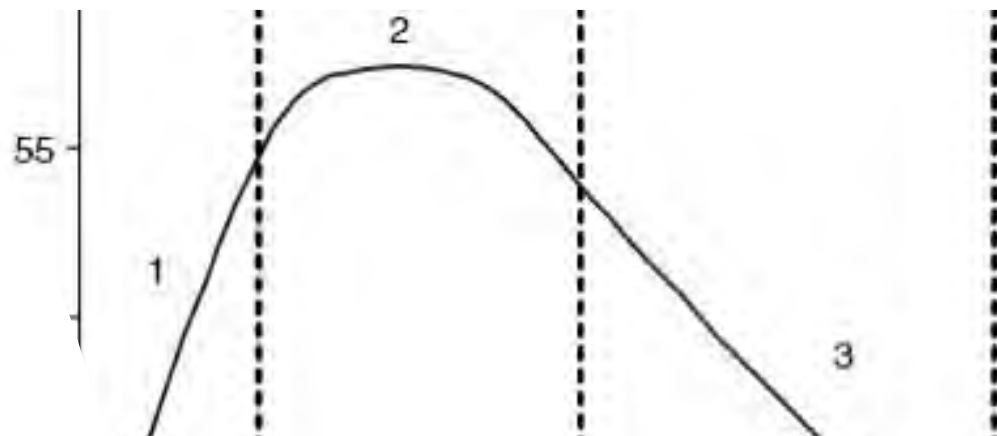
Valmimiseaeg
12 nädalast kuni paari
aastani



Valmis kompost

Bakterid, mikroorganismid, seened ja ka vihmaussid





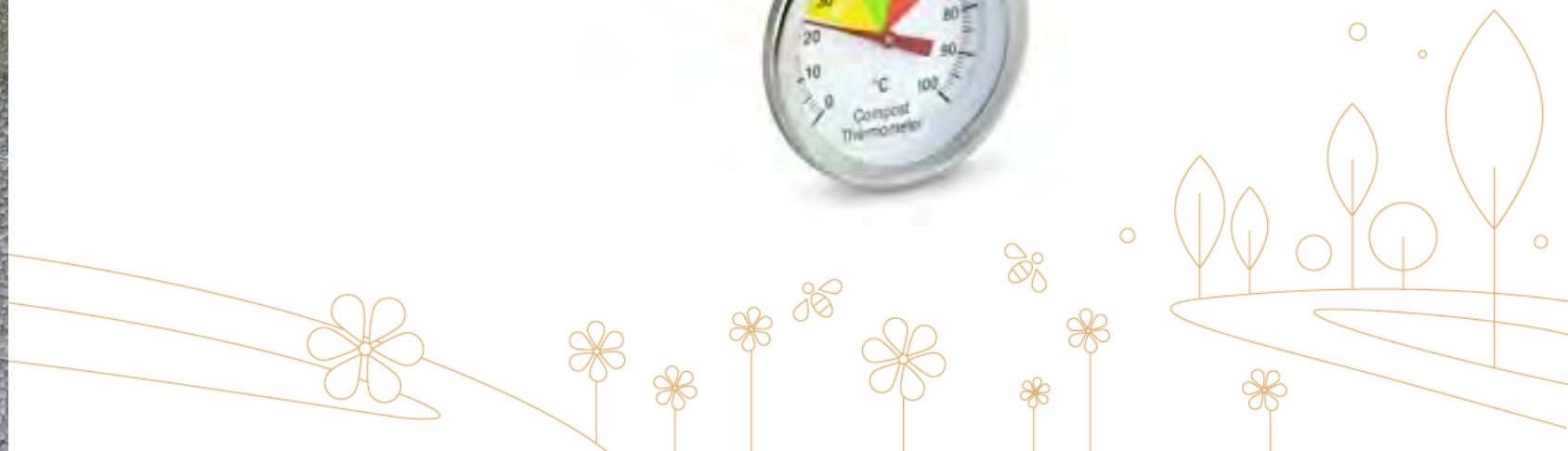
Kuum kompostimine ja külm kompostimine





elurikas
TORI VALD

Komposti temperatuuri- mõõdikud





Mida **VÕIB** panna kompostrisse?



AIAJÄÄTMED

- puulehed
- oksad
- niidetud muru
- taimepealsed

KÖÖGIJÄÄTMED

- Juur- ja puuviljad ja nende koored
- munakoored
- leivad-saiad
- pasta, pizza
- kohvipaks

PABER JA PAPP

- majapidamispaber,
- wc papist torud,
- ajalehed,
- papp





Kompostrisse **MITTE** panna

- **Kõik, mis ei ole orgaaniline**
- Kilekotid
- Ühekordsed nõud
- Lamineeritud paber
- Immutatid grillsüsi
- Ehituspuit
- Tolmukott
- Mähkmed
- Olmekeemia
- Nahk
- Ravimid
- Lemmiklooma väljaheited?
- Kassiliiv
- Suitsukonid



Kuidas koguda biojätmeid köögis haisuvabalt?

- Hoia toidujätmeid avatud anumates
- Taga piisav õhuvahetus
- Vähenda niiskust
- Lisa süsinikurohkeid materjale (majapidamispaber, WC rullid, munakarbid)





Tuhk



Õli

A photograph of lemons and lemon slices. In the background, there is a whole, bright yellow lemon. In the foreground, there is a large, thick slice of a lemon, showing its internal segments and white pith. To the left of this slice is a smaller, wedge-shaped slice of a lemon. Several vibrant green leaves are scattered around the lemon slices. The entire scene is set against a plain white background.

Sidrunid



Männiokkad ja -käbid



Taimehaigused ja umbrohi

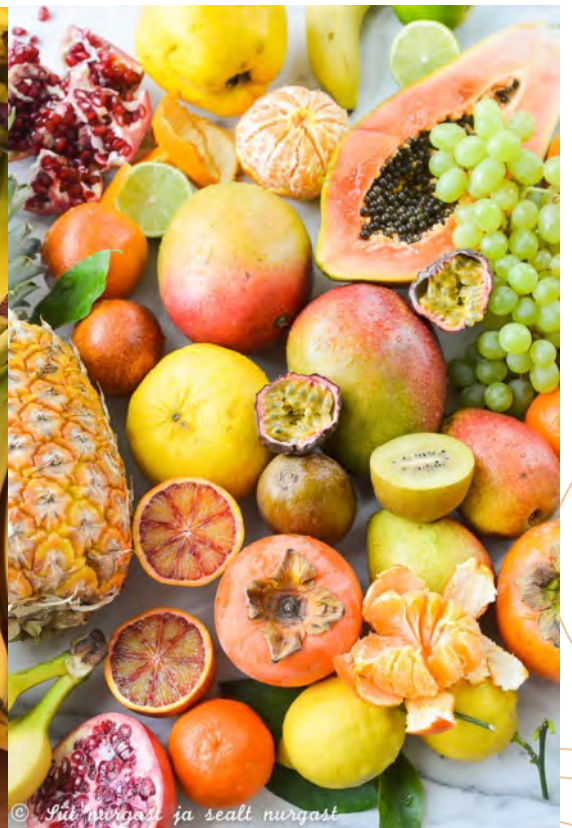
Elusal taimsel materjalil elavad kahjurid –
nt jahukaste

Mullaga levivad haigused – nt kapsa
juuremädanik. Hävinevad 55-60C.

Ühe ja mitmeaastased umbrohuseemned



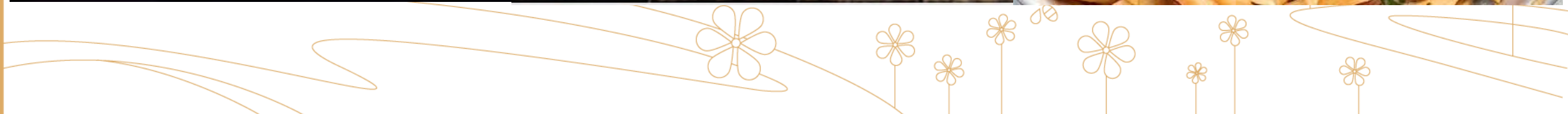
Taimekaitsevahenditega puu- ja köögiviljad





elurikas
TORI VALD

Küpsetatud toit, piimatooted ja liha





elurikas
TORI VALD

Kondid





Hais!!!!
Mida teha??





APPI, ROTID!



elurikas
TORI VALD



Kärbsed!!!



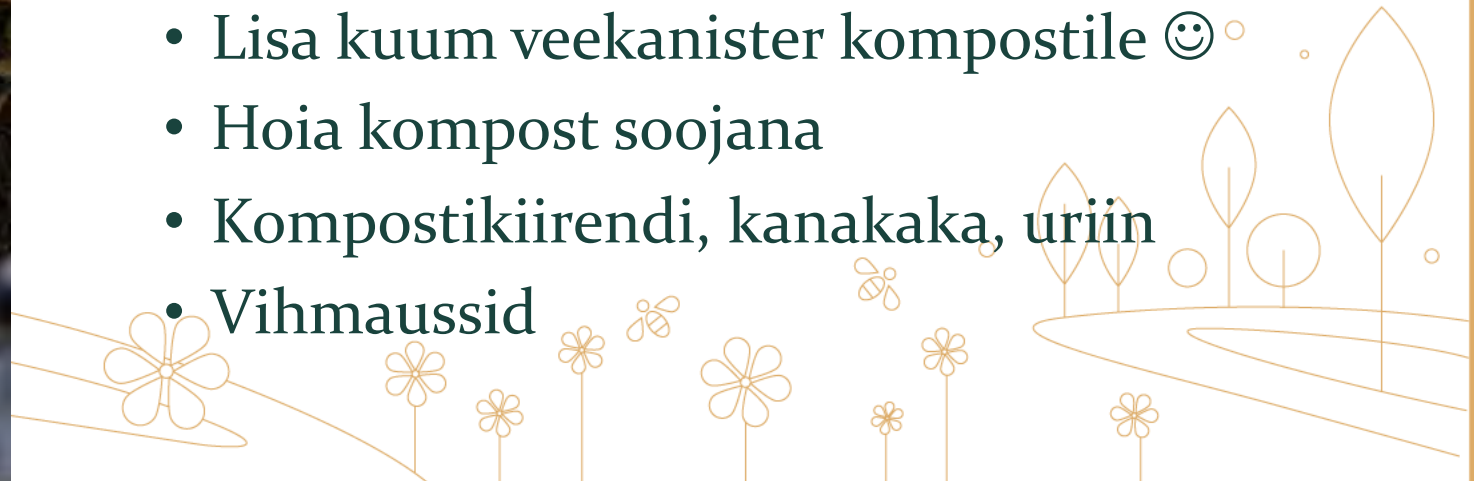
Kompost ei toimi...





Kompostiprotsessi kiirendamiseks

- Suurenda kompostitava materjali mahtu
- Pidev/igapäevane segamine
- Jätmete tükeldamine
- Lisada vana komposti, oma aia mulda
- Muruniide, nõgeseleotusvesi
- Lisa kuum veekanister kompostile ☺
- Hoia kompost soojana
- Kompostikiirendi, kanakaka, uriin
- Vihmaussid

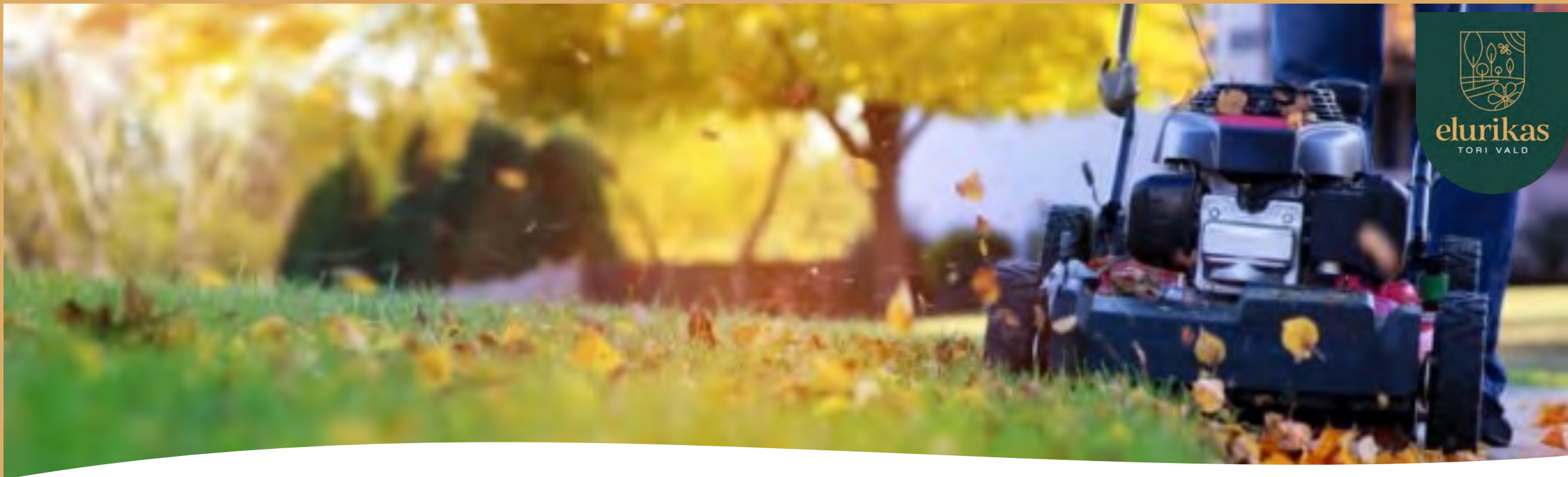




Kas talvel saab kompostida?



Mida teha lehtedega?



1. Purusta lehed muruniidukiga!
2. Laota peenrale/põllule, kevadel kaeva mulda





Lehekompost





Õunauputus!!!





Kompost valmis!



elurikas
TORI VALD

Kressitest





elurikas
TORI VALD

Erinevaid kompostimise liike



Nutriloop lahendus



Vermikompostimine



elurikas
TORI VALD



Vermikompost toas või rõdul





elurikas
TORI VALD



Hariduslik kompostimine



Bokashi meetod



elurikas
TORI VALD









elurikas
TORI VALD

Fotografiska 24h komposter





kompostiljon.ee
Teeme prügist puhast mulda!

[Esileht](#) [Kompostiljon](#) [Uudised](#) [Kompostimine](#) [Kompostimise liigid](#) [Välidi vigu](#)
[Lehekompost](#) [Uuring](#) [Galerii](#) [Kontakt](#)





elurikas
TORI VALD



**Kompost= miljon
kodulooma**



Kompostimisega ei saa ebaõnnestuda – loodus tuleb sulle igal juhul appi!



Tänan!

Projekt on sündinud koostöös:

Iceland 
Liechtenstein
Norway grants



Tori vald



KESKKONNAINVESTEERINGUTE KESKUS



elurikas
TORI VALD

